



JA糸島准組合員向け広報誌

糸島通信

[いとしま つうしん]



プラス

2020 November No. 3



Hyoko Yamashita

～基本理念～

わたしたちは、生命産業である農業の振興を図り、豊かな地域社会の実現に貢献します。

ごあいさつ

JA糸島は、基本理念のもと、「農業を軸とする地域に根ざした協同組合」として、組合員の期待に応えるさまざまな事業活動を展開しています。准組合員の皆様には、JAの事業利用、地域・協同活動にご参加いただいておりますこと、厚く感謝申し上げます。今後とも、糸島の農とくらしをともに支える応援団として、より一層のご愛顧をお願い致します。



代表理事組合長
山崎 重俊

特集：糸島のお米！

広大な背振山系から流れ出る綺麗な水と、先人が築いてきた肥沃な大地は、毎年おいしいお米を実らせませす。

知ればもっとおいしい！ 安全・安心の糸島のお米！

愛情込めて育てた糸島のお米をご紹介します！



貴穂舞
(糸島産コシヒカリ)
甘みや粘りが強く人気が高い。光沢、香り、柔らかさに優れていて冷めても美味しい！



伊都ひかり
(糸島産ヒノヒカリ)
「コシヒカリ」と、古くから愛されてきた福岡のお米「黄金晴」の良いところを受け継いでつくられた。



糸島美人
(糸島産夢つくし)
「コシヒカリ」と、絹のようなたつやかさをもつ「キヌヒカリ」の良いところを受け継いで開発されたお米。



元気つくし
(糸島産元気つくし)
「食べる人に元気を与える美味しいお米」という意味が込められている。しっかりとしたつやと粘りがある。



糸島産にこまる
(糸島産にこまる)
丸々と粒張りが良いことから「にこまる」と名付けられた。粒ぞろいでふっくら炊き上がり、もちもちとした食感。



ミルクークイーン
(糸島産ミルクークイーン)
一度食べたら忘れられないほど、もちもちとした食感！冷めても硬くならないため、冷凍ごはんやお弁当に最適。

田植えから収穫まで品質と生産量を守るためのしくみ



安全・安心でおいしいお米を食べてもらいたい！そんな思いを胸に生産者とJAが丸となって品質の高い米づくりに努めています。お米を知って“おいしい”毎日を過ごしましょう。



① 田植え

糸島は4月から田植えがはじまります。田植え後は水の管理を徹底し、生育状況に気を配ります。安心してお米を食べてもらえるよう、農業生産工程管理チェックシートと生産履歴を提出。生産者は農薬・肥料などの使用時期や使用量などを記載しています。



② 現地講習会・品評会

田植えから収穫まで、天候や虫の発生などにより稲の生育状況は毎年変わります。また、良質なお米を作るため追肥時期と収穫時期の前には、生産者を対象に現地検討会を開催しています。また、高品質米の安定生産のために、毎年管理状況を審査する“米づくり品評会”を開催しています。



③ 収穫

安全・安心なお米を販売するために、集荷したお米の検査を行っています。残留農薬検査では米に農薬が残っていないかを確認します。



④ 収穫

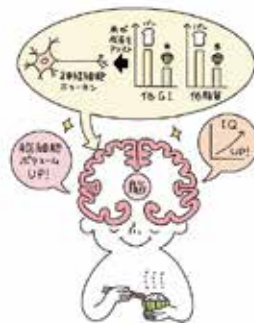
コンバインで収穫されたお米はカントリーエレベーター（いわゆるお米の大型倉庫です）に持ち込まれます。乾燥され、徹底した温度・湿度管理により貯蔵され、消費者の皆さまのもとへ出荷されます。

最新研究をご紹介します

なる米

NORICE NOLIFE なるほど！米の新発見

脳にはたらく米



脳の栄養となる糖質を、米が効果的に供給し、神経細胞「ニューロン」を活性化させることがわかりました。パン食よりも米食は低GI・低脂肪で、脳細胞の成長を助けます。米食中心の子どものほうが、脳細胞の量が多く、IQ（知能指数）も高いという結果もできています。

腎臓にはたらく米



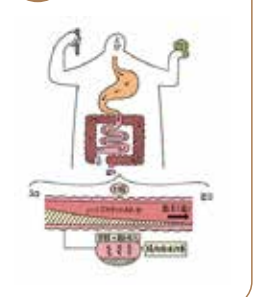
米に含まれるタンパク質が小腸で作られる（インクレチン）を活性化させて、すい臓に指令を送り、インスリンの分泌を促進することがわかってきました。そうして作られたインスリンが血糖値の上昇を抑えて、腎臓の負担が減り、糖尿病をはじめとした腎疾患の予防に役立つことが期待されています。

肝臓にはたらく米



米に含まれる成分が肝臓の遺伝子を活性化し、コレステロールから胆汁酸への代謝をうながすことが明らかになってきました。さらに、胆汁酸がコレステロールとして再吸収されることを抑制し、肝臓および血液中のコレステロール値を下げる機能を持つ可能性がわかってきました。米食がメタボリックシンドロームを予防し、動脈硬化症などのリスクを減らすことが期待されています。

腸にはたらく米



欲にはたらく米



出典：なるほど！米の新発見JA全農（全国農業協同組合連合会）

SDGsとJAの事業活動 持続可能な地域農業・地域社会の実現へ向けて

最近、SDGsという言葉を目にする機会が多くなってきています。
協同組合とは深い関係があり、JAが取り組んでいる多くの活動にも関連しています。

SUSTAINABLE DEVELOPMENT GOALS



2030年までの目標

Sustainable = 持続可能な
Development = 開発
Goals = 目標

SDGsの理念

誰一人取り残さない



SDGsとは?

「持続可能な開発目標」の略称で、2015年に国連で採択された国際社会の共通目標です。貧困や飢餓、気候変動といった人類・地球全体が直面する問題を解決し「持続可能」な世界を実現するために、17の目標を掲げ、2030年までの達成を目指して世界各国で取り組みが進められています。

SDGsと協同組合の関わりは?

協同組合の精神「一人はみんなのために、みんなは一人のために」の合言葉は、SDGsの理念「誰一人取り残さない」と近い関係にあります。協同組合原則の「地域社会への係わり」のなかでは、地域社会の持続可能な発展に努めることを謳っており、地域コミュニティと一体となっている協同組合は、SDGsを実現するための重要なパートナーとして位置づけられています。SDGsの達成において協同組合が果たす役割に、国内外で大きな期待が寄せられています。

安心して暮らせる地域社会のために

総合事業で生活インフラを支える



総合事業を営むことで組合員の営農とくらしを支えるとともに、管内に10の本・支店、21の事業所で地域住民が必要とするサービスを提供しています。



農業応援団の輪を広げる



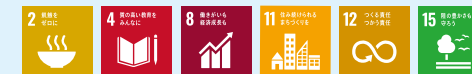
JAドリームフェスティバル(農産まつり)は、食と農の地域住民参加型イベントとして開催しています。「農業応援団」となっていたら、農業の接点づくりに取り組んでいます。



次代につなぐ、食農教育活動



キッズスクールや料理教室などを通じて、食の大切さや農業の楽しさを子どもたちに知ってもらおうと、各種食農教育活動を行っています。各支店単位で田植え授業や収穫体験など、地域・小学校等と連携し次世代の子どもたちに農業を楽しむ学んでもらっています。



農業のさらなる発展・成長のために

持続可能な農業の実践



食の安全・安心を確保し、環境保全等に資するため、生産履歴記帳の徹底や、GAPの推進に取り組んでいます。2019年には礫耕トマト部会が福岡県GAPを取得しました。



資源の再利用



農業用廃プラスチックは、適正に分別・回収し、不法投棄の撲滅等、環境保全に努めています。また、再生可能エネルギーに再利用されたり、リサイクル、リユースされています。



糸島農産物を食べて 農業を応援しよう!

目頃より、JA糸島をご愛顧いただき誠にありがとうございます。

准組合員と地域の皆さまと糸島農業の接点として毎年11月に開催しております

「JA糸島ドリームフェスティバル」は、新型コロナウイルス感染症の状況を鑑み、中止といたしました。

「農業で糸島を元気に」という想いで少しでも皆さまに貢献できればと、この特別販売を企画いたしました。

A 糸島野菜セット

限定300セット



いちご・トマト・ブロッコリー・キャベツ等

特別価格 1,500円(2,500円相当)

B 新米各品種5Kg

限定500袋



コシヒカリ・ヒノヒカリ・夢つくし・元気つくし・
にこまる・ミルクークイーンからお選びください。

特別価格 1,500円(2,200円相当)

日時 令和2年
12月12日(土)・13日(日)
9:00~15:00

場所 JA糸島営農総合センター敷地内
糸島市志摩小富士14-34
TEL:092-327-3300 ※雨天決行

※お申込み多数の場合は、抽選とさせていただきます。ご了承の程お願い申し上げます。

お申込からご購入まで

1 お申込

お申込有効期限:令和2年11月30日(月)消印有効
添付のお申込ハガキ(料金・切手不要)、もしくはメールアドレス[present@ja-itoshima.or.jp]に、
必要事項を記入のうえ、お申込ください。

◆必要事項

- お申込コース(AかBコースのいずれか)
※Bコース選択の方は品種も選んでください。※数に限りがございますので、その場合は抽選とさせていただきます。
 - お受取り希望日 申込者氏名・ふりがな ご住所 ご連絡先
- 注)お申込いただきました商品の変更はできませんので、ご了承ください。

2 引換券の送付

11月下旬から12月上旬
お申込いただきました内容で「商品引換券」を送付いたします。ご購入当日まで大切に保管ください。

3 ご購入

12月12日(土)・13日(日):2日間 9:00~15:00
引換券のお受取希望日にJA糸島営農総合センターにお越しください。引換券を忘れずにご持参ください。
お支払いは、現金のみとさせていただきます。

本企画に関するお問い合わせ

JA糸島本店 管理部総合企画課
糸島農産物特別販売係り
TEL.092-322-2816
受付時間
9:00~17:00(土・日・祝日除く)

【お客さま控え欄】

- ◆商品コース
(申込内容と同じ項目にチェックしてください)
 Aコース
 Bコース
 - コシヒカリ ヒノヒカリ
 - 夢つくし 元気つくし
 - にこまる ミルキーQueen
- ◆お受取り希望日
 12月12日(土) 12月13日(日)

【個人情報の取り扱いについて】

お申込の際にご記入いただきましたお客様の個人情報につきましては、抽選、引換券およびプレゼント賞品の発送、ご購入日の受付に利用させていただきます。
また、お客様の個人情報をお客様の同意なしに第三者へ開示・提供することはございません。(法令などにより開示を求められた場合を除く)
お客様の個人情報は、当企画が終了後、JA糸島が責任を持って廃棄させていただきます。

糸島産農産物特別販売お申込ハガキ お申込有効期限:令和2年11月30日(月)消印有効

【お申込コース(いずれか1つをお選びください。)]

- Aコース:糸島野菜セット
- Bコース:新米5kg
 - コシヒカリ ヒノヒカリ 夢つくし
 - 元気つくし にこまる ミルキーQueen

【お受取り希望日】

- 令和2年12月12日(土) 令和2年12月13日(日)

【ふりがな】

【申込者氏名】

【ご住所】

□□□-□□□□

【ご連絡先】

切り取り線

切り取り線

「糸島通信プラス」Wチャンスプレゼント!!

糸 伊都菜彩

「加工品詰め合わせセット」

10名様

糸島農産物特別販売にお申込いただいた方の中から、抽選で10名様にプレゼント!!

糸島農産物と併せて糸島産の美味しい
素材を活かした加工品を味わってください。

※お寄せいただいた個人情報は、当プレゼントご当選の方へのご連絡のみに使用し、厳重に管理保管の上、使用後は速やかに破棄いたします。

※当選者の発表は商品の発送をもって代えさせていただきます。



※写真はイメージです

郵便はがき

8 1 9 - 1 1 9 0

料金を受取人払郵便

前原郵便局
承認

3557

差出有効期限
令和2年11月
30日まで
(切手不要)

糸島農産物特別販売係り
行
JA糸島本店 総合企画課
糸島市前原東二丁目7-1

編集後記

「食欲の秋」に欠かせないお米。
新米の時期を迎え、よりいっそう美味しさが
増しているお米をご紹介しました。ぜひ、自
分好みの「糸島のお米」を見つけて、ご賞味
ください。

また、本誌内にもありますように、「農業で糸
島を元気に」という想いで特別販売を企画
しております。

皆様のお申込をお待ちしております。

総合企画課:高武

食と農に関する
情報を発信中!



正組会員向け広報誌
「itoshima」を発行



地域コミュニティー誌
「糸島通信」を発行

発行 JA糸島

糸島通信プラス
令和2年11月発行
〒819-1193
福岡県糸島市前原東2-7-1
TEL:092-322-2816

JA糸島HP



伊都菜彩HP



<http://www.ja-itoshima.or.jp>

